



Erfahrungsaustausch
Abfallwirtschaft
Land STMK

Umgang mit Neophyten am Beispiel Ragweed

09.03.2024

INTERREG-Projekt SAM –
Sustainable Ambrosia Management
Projektpartner im Burgenland:

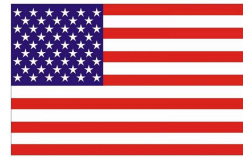




Themen

- **Was sind Neophyten** und warum können sie problematisch sein
- Die **besondere Stellung von Ragweed als Neophyt** mit hoher gesundheitsgefährdender Wirkung
- Maßnahmen zur **Zurückdrängung von Ragweed**
- Möglichkeiten zur **Entsorgung von Ragweed**
- **Praxis-Erfahrungen** des Bgld. Müllverbandes zur Entsorgung von Ragweed

Woher kommt Ragweed? „Born in the USA“



- Ragweed stammt ursprünglich aus den USA (mittlerer Westen)
- die Pflanze zählt heute zu den invasivsten Neophyten in Europa (Stichtag: 1492)

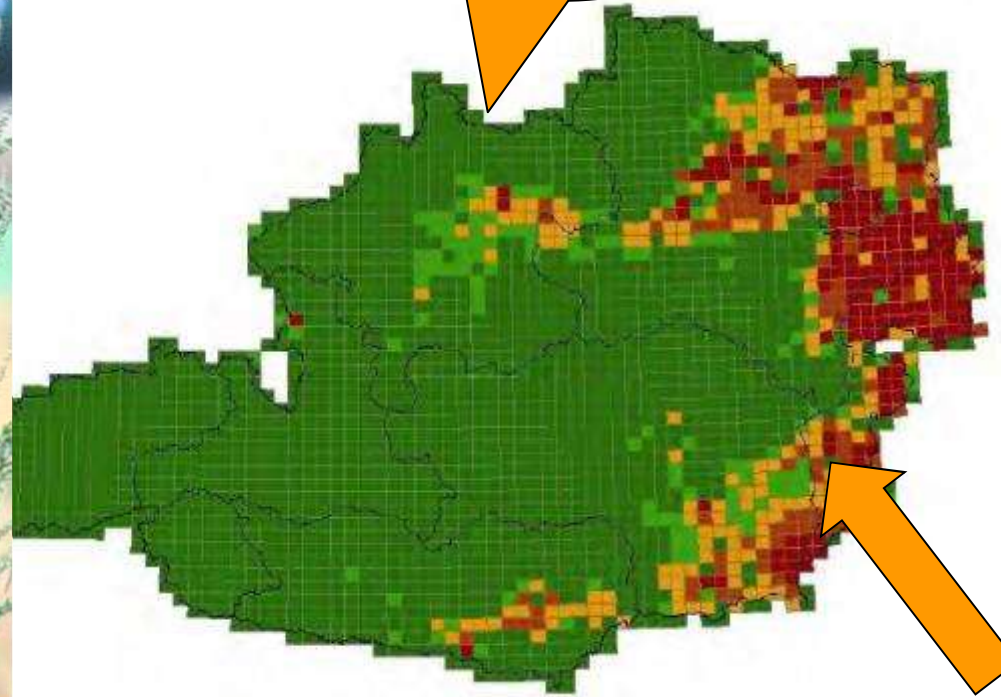
Neo = Neu;
Phyta =
Pflanzen



Ausbreitungspfade

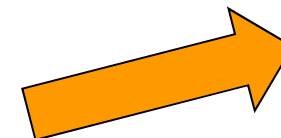


Klima-
erwärmung
begünstigt die
Ausbreitung



Süd-Ost-
Europa

Adria-Häfen
(Getreidelieferungen)



Ragweed-Pollen „im Anflug!“

Auswirkungen auf die Gesundheit

Eine hochallergene Pflanze breitet sich aus

Ambrosia ist eine aus Nordamerika eingeschleppte Pflanze, deren Pollen schon in geringer Konzentration teils heftige gesundheitliche Effekte auslösen können.



Fotos Ambrosia: Uwe Starfinger, JKI

Ambrosia
ALLERGISCHES POTENZIAL

Gräser

ALLERGISCHES POTENZIAL

Umwelt
Bundesamt



Warum ist Ragweed-Bekämpfung wichtig?

**Pollen: eine der stärksten
bekanntesten Allergie – Auslöser**

Heuschnupfen, Bindehautentzündungen,
Bronchitis mit Husten, Atemnot, sogar allergisches Asthma,
Kontaktallergie (Drüsen-Haare am Stängel), Kreuzreaktionen

Landwirtschaft: Ertragseinbußen
bei Mais, Kürbis, Soja bis 70%

> 100 Mio.
volkswirtsch.
Schaden in
Öst. p.a.

**Bekämpfung: nur mit sektor-übergreifender
Zusammenarbeit erfolgversprechend**

Ragweed / Ambrosia artemisiifolia / Beifußblättriges Traubenkraut

Bis 8 Mrd.
Pollen /
Pflanze

... und einige wenige
Pollenkörner
pro m³ Luft reichen aus,
um allergische
Reaktionen
hervorzurufen.

Extrem hohe
Anpass.-
fähigkeit: 0,1m
bis 2,5m hoch



Bis
60.000
Samen

20-40
Jahre
keimfähig

Wo kommt Ragweed vor?



..... an Straßen
und Gehwegen

Ragweed in Sonnenblume
und anderen landw. Kulturen



Ragweed auf Erdaushub-
Haufen (wo wird die Erde
verteilt?)



Ragweed am Holzlagerplatz einer
Biomasse-Heizanlage



Ragweed auf einem Supermarkt-Parkplatz



Für Landwirtschaft:
mehrfähriges
Bewirtschaftungskonzept

Grundsätze Ragweed-Bekämpfung:

Vor der Blüte:

- Kleine Bestände: mit der Wurzel ausreißen, liegen lassen / verdorren lassen
- Große Bestände: mehrmaliges, tiefes mähen od. häckseln (nicht zu früh); Nachkontrolle; ggf. Maßnahmen wiederholen!

Während der Blüte (vor der Samenbildung):

- Kleine Bestände: mit der Wurzel ausreißen, liegen lassen / verdorren lassen
- Große Bestände: Mähen, häckseln und/od. in den Boden einarbeiten; Nachkontrolle, ggf. Maßnahmen wiederholen!

Eigenschutz beachten! Handschuhe, Maske tragen

Samentragende Pflanzen:

- Samenreife sollte grundsätzlich vermieden werden!
- Entsorgungsmöglichkeit über regionale Müllsammelstellen (kleine Mengen)
- Große Bestände s. oben! Maschinenhygiene!



Foto: www.bvz.at

Was tun mit Ragweed-Pflanzen?

- Vor der Blüte der Pflanze, während der Blüte – wenn **noch keine Samen** vorhanden: Mit der Wurzel **ausreißen und verdorren lassen**.
- Pflanzen, **die bereits SAMEN tragen** (ab ca. Mitte/Ende August, bis zum ersten Frost) → **in kleinen Mengen**:
- Ausreißen >> mit den Samen in einen Plastiksack, verschließen >> im BGLD: Entsorgung in einer der 5 BMV-Sammelstellen >> eigener Container für Ragweed und andere Neophyten >> Kostenbeitrag je Sack
- *Wichtig: NICHT in den Restmüll, weil durch Manipulationen die Samen verstreut werden können*
- Bei großen / sehr großen Mengen (z.B. ganzer Acker voll mit Ragweed): mehrjähriges Konzept zur Reduktion der Pflanzen-Anzahl und des Samen-Vorrats im Boden.

Praxis-Erfahrungen des Bgld. Müllverbandes (BMV) zur Entsorgung von Ragweed

Welche Neophyten werden im BGLD entsorgt?

- **Grundsätzlich können alle problematischen Pflanzen entsorgt werden.** Meist erfolgt zuerst eine Anfrage betreffend Entsorgung. Dann kann entsprechend reagiert werden (Aufstellung eines Containers, Einzelanlieferungen, etc)
- Es werden auch Pflanzen, die z.B. aus einer Gärtnerei kommen und mit Viren verseucht oder speziell erkrankt sind, entsorgt.

Hinweise zur Lagerung, Entsorgung etc.

- Gelagert **sollte grundsätzlich in Säcken** werden. Meist werden diese dann auch in einem Container bis zur Entsorgung gelagert.
- **Entsorgt wird über die Verbrennung als gesamte Charge.** In Einzelfällen (geringfügige Anlieferung) wird das Material gemeinsam mit dem Sperrmüll verbrannt.
- Die Verbrennung erfolgt nicht im Burgenland.

Praxis-Erfahrungen des Bgld. Müllverbandes zur Entsorgung von Ragweed

Welche Erfahrungen gibt es aus abfallwirtschaftlicher Sicht im BGLD?

- Die Pflanzen sollten direkt über die Umladestationen des BMV/UDB entsorgt werden.
>> Wenn sie im Sperrmüll landen, werden sie **durch Manipulation der Abfälle (z.B. Sortierung) womöglich noch zusätzlich verteilt.**

Wie wurden organisatorische, logistische Fragen gelöst?

- Auf den Umladestationen steht ein leerer Container „Ragweed“ zur Verfügung:



Wie wurde bzw. wird das finanziert?

- In der Pilotphase durch das Land.
In weiterer Folge muss der Anlieferer selbst die Kosten übernehmen (entspricht den Restmüllkosten).

Praxis-Erfahrungen des Bgld. Müllverbandes zur Entsorgung von Ragweed

Über den Bgld. Müllverband entsorgten Neophyten, inkl. Ragweed:

Summe von Menge					Art
Jahre (Datum)	Sto	AVV	Artikelbezeichnung	Einh.	I
2021	U1	92102	Invasive Pflanzen (Neophyten)	t	0,95
	U2	92102	Invasive Pflanzen (Neophyten)	t	0,68
	U3	92102	Invasive Pflanzen (Neophyten)	t	0,57
	U4	92102	Invasive Pflanzen (Neophyten)	t	0,36
2021 Ergebnis					2,56
2022	U1	92102	Invasive Pflanzen (Neophyten)	t	0,28
	U2	92102	Invasive Pflanzen (Neophyten)	t	0,71
	U3	92102	Invasive Pflanzen (Neophyten)	t	0,264
	U4	92102	Invasive Pflanzen (Neophyten)	t	0,11
2022 Ergebnis					1,364
2023	U1	92102	Invasive Pflanzen (Neophyten)	t	0,18
	U2	92102	Invasive Pflanzen (Neophyten)	t	0,24
	U3	92102	Invasive Pflanzen (Neophyten)	t	0,588
	U4	92102	Invasive Pflanzen (Neophyten)	t	0,15
2023 Ergebnis					1,158
2024	U2	92102	Invasive Pflanzen (Neophyten)	t	0,04
	U3	92102	Invasive Pflanzen (Neophyten)	t	2,15
2024 Ergebnis					2,19
Gesamtergebnis					7,272

Praxis-Erfahrungen des Bgld. Müllverbandes zur Entsorgung von Ragweed

Wie ist der Ausblick für die nächsten Jahre?

- Durch **Sensibilisierung der Bevölkerung**:
Bewusstsein über die Problematik steigt.
ABER: Diese **spiegeln sich aber eher nicht in den Anlieferungen**.
- Aufgrund explosionsartiger Ausbreitung /
Wuchsdichte:
Eindämmung mancherorts (speziell bei Ragweed)
fast unmöglich.
- **Anlieferungen kommen eher aus dem Privatbereich**,
wo einzelne Pflanzen (z.B. vom Vogelfutter)
aufgefunden werden oder wenn durch **spezielle
Aktionen in Gemeinden** (Naturfreunde etc.)
gesammelt wird.



Ragweed-Dominanzbestand
in einem Acker

Die rechtliche Basis der Ragweed-Bekämpfung

Um noch nicht betroffene Bereiche zu schützen,
den Ragweed-Befall nachhaltig zurückzudrängen und
die Bestände im Burgenland klein zu halten
wurde im Juli 2021 das

Burgenländische Ragweed-Bekämpfungsgesetz

Bgld. RBG (LGBl. Nr. 58/2021) erlassen.

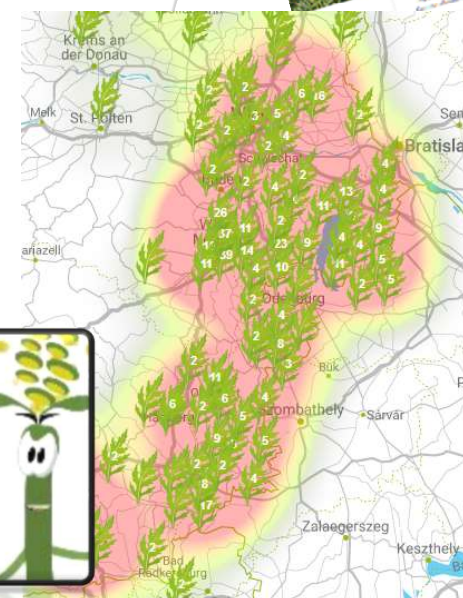
Gesetze bestehen seit längerer Zeit – und mit guten Erfahrungen - in der **Schweiz** und in **Ungarn**. In **Bayern** ist ein Gesetz in Vorbereitung.

Umsetzung des Gesetzes

- durch das Land: Ragweed-Koordinierungsstelle im Amt der Bgld. Landesregierung, Abt. 4
- Und durch die Gemeinden: Nominierung einer/s Ragweed-Verantwortlichen

Unterlagen zur Beratung, Information:

- **Handbuch Ragweed-Bekämpfung**
Tipps für Gemeinden, Landwirte, Privatpersonen
- **Medizinische Info-Broschüre (Allergien) sowie ein Info-Folder für AlergikerInnen**, die bei Ärzten, Apotheken aufliegen
- Info-Broschüre speziell für **Landwirte**
- Wenn ich die Pflanze finde –was kann ich tun?
„Ragweed-Meldung“ mit www.ragweedfinder.at
- Website „**Ragweed Infodrehscheibe**“
mit vielfältigen Download-Möglichkeiten:
www.ragweed-info.at





□ www.qua.or.at/ragweed