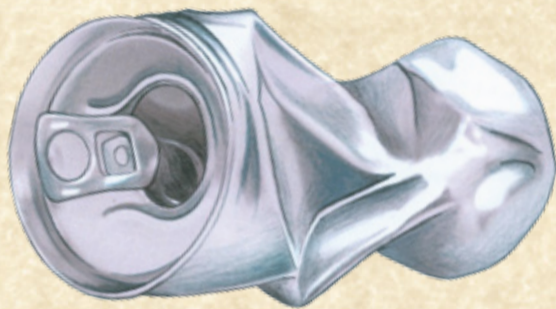


# Umweltschädlinge

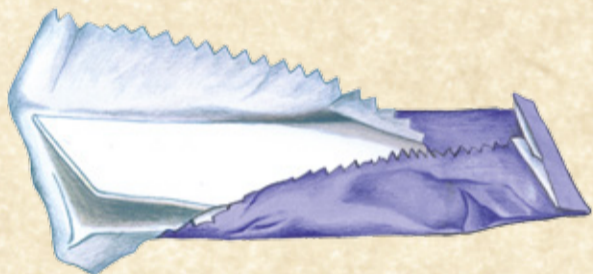
Die überraschende Vielfalt in heimischen Wäldern, an Bächen und Seen



**PYXIS VULGARIS**  
(Gemeine Aludose)

An Waldwegen, aber auch an Raststätten, tag- und nachtaktiv, Lg. bis zu 15 cm, bei erhöhtem Menschaufkommen zeigen die Dosen erhöhte Flugbereitschaft.

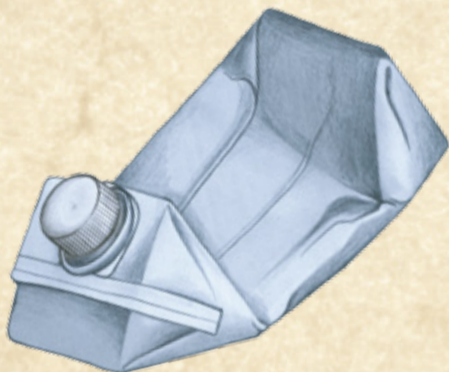
**Lebensdauer bis zu 500 Jahre.**



**CUMMI MANDUCA**  
(Kaugummi)

Viele Arten, sehr anpassungsfähig an verschiedenste Umweltbedingungen, besiedelt alle geeigneten Wanderwege, Bäche, Bäume, gerne auch Beschilderungen und Sitzbänke. Pflanzt sich ganzjährig fort.

**Lebensdauer bis zu 5 Jahre.**



**TETRA PAKUS**  
(Tetra Pak)

An Waldwegen, Seen und Bächen, gerne auch in der Nähe von Schutzhütten. Lg. von 10-20 cm, Flügelspannweite bis zu 15 cm. Flugzeit: ganzjährig.

**Lebensdauer bis zu 50 Jahre.**

**PLASTICUS AMPHORUS**  
(Plastikflasche)

An Waldwegen sowie an stehenden Gewässern aller Art, Lg. bis zu 30 cm, oftmals markante Färbung am Mittelbauch, Aufkommen: ganzjährig, hält keinen Winterschlaf.

**Lebensdauer bis zu 300 Jahre.**



**VULGARIS FUMUS**  
(Gemeine Zigarettenkippe)

An stehenden Gewässern aller Art, jedoch auch weit entfernt im Gebirge bis etwa 2.500 m. Lg. etwa 3 cm. Orange bis weiß mit leicht gräulichem Ende. Umfasst mehr als 50 Arten.

**Lebensdauer bis zu 5 Jahre.**



**SIMPLEX AMPHORUS**  
(Einfache Glasflasche)

An pflanzenreichen Gewässern und dicht bewachsenen Wegen, von grün bis weiß, oft mit markanter Färbung an Kopf, Bauch und Rücken. Lg. bis zu 20 cm, Flugzeit: ganzjährig.

**Lebensdauer bis zu 4.000 Jahre.**



Wirf Deinen Dreck nicht einfach weg!  
Stop Littering!

