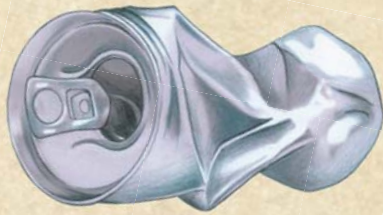


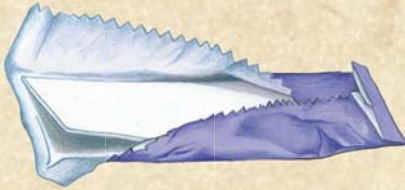
Umweltschädlinge

Die überraschende Vielfalt in heimischen Wäldern, an Bächen und Seen



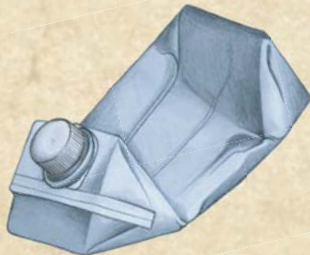
PYXIS VULGARIS
(Gemeine Aludose)

An Waldwegen aber auch an Raststätten, tag- und nachtaktiv, Lg. bis zu 15 cm, bei erhöhtem Menschenaufkommen zeigen die Dosen erhöhte Flugbereitschaft.
Lebensdauer bis zu 500 Jahre.



CUMMI MANDUCA
(Kaugummi)

Viele Arten, sehr anpassungsfähig an verschiedenste Umweltbedingungen, besiedelt alle geeigneten Wanderwege, Bäche, Bäume, gerne auch Beschilderungen und Sitzbänke. Pflanzt sich ganzjährig fort.
Lebensdauer bis zu 5 Jahre.



TETRA PACKUS
(Tetrapack)

An Waldwegen, Seen und Bächen, gerne auch in der Nähe von Schutzhütten. Lg. von 10-20 cm Flügelspannweite bis zu 15 cm. Flugzeit: ganzjährig.
Lebensdauer bis zu 50 Jahre.

PLASTICUS AMPHORUS
(Plastikflasche)

An Waldwegen sowie an stehenden Gewässern aller Art, Lg. bis zu 30 cm, oftmals markante Färbung am Mittelbauch, Aufkommen: ganzjährig, hält keinen Winterschlaf.
Lebensdauer bis zu 300 Jahre.



VULGARIS FUMUS
(Gemeine Zigarettenkippe)

An stehenden Gewässern aller Art, jedoch auch weit entfernt im Gebirge bis etwa 2.500m. Lg. etwa 3 cm. Orange bis weiß mit leicht gräulichem Ende. Umfasst mehr als 50 Arten.
Lebensdauer bis zu 5 Jahre.



SIMPLEX AMPHORUS
(Einfache Glasflasche)

An pflanzenreichen Gewässern und dicht bewachsenen Wegen, von grün bis weiß, oft mit markanter Färbung an Kopf, Bauch und Rücken. Lg. bis zu 20 cm, Flugzeit: ganzjährig.
Lebensdauer bis zu 4.000 Jahre.



Wirf Deinen Dreck nicht einfach weg!

Stop Littering!