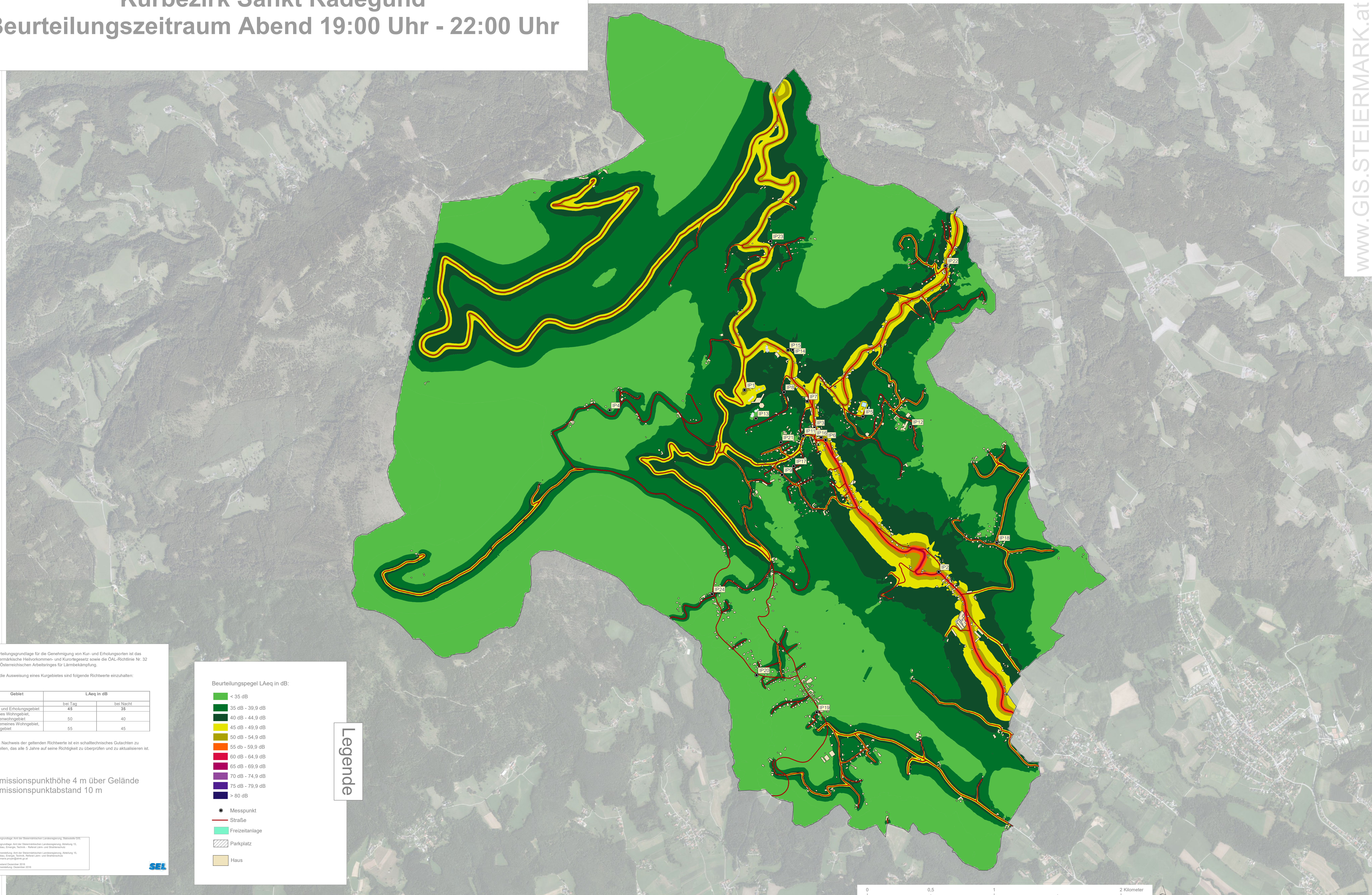


# Schallimmissionskarte 2016

## Kurbezirk Sankt Radegund

### Beurteilungszeitraum Abend 19:00 Uhr - 22:00 Uhr



Beurteilungsgrundlage für die Genehmigung von Kur- und Erholungsorten ist das Steiermärkische Heilvorkommen- und Kurortgesetz sowie die OAL-Richtlinie Nr. 32 des Österreichischen Arbeitsringes für Lärmbekämpfung.

Für die Ausweisung eines Kurgebietes sind folgende Richtwerte einzuhalten:

Gebiet	LAeq in dB	
	bei Tag	bei Nacht
Kur- und Erholungsgebiet	48	35
Reines Wohngebiet	50	40
Ferienwohngebiet	50	40
Allgemeines Wohngebiet, Dorfgebiet	55	45

Zum Nachweis der geltenden Richtwerte ist ein schalltechnisches Gutachten zu erstellen, das alle 5 Jahre auf seine Richtigkeit zu überprüfen und zu aktualisieren ist.

Immissionspunkthöhe 4 m über Gelände  
Immissionspunktstand 10 m

Kartographie: GIS der Steiermärkischen Landesregierung, November 2016.  
Datengrundlage: Amt der Steiermärkischen Landesregierung, Abteilung 10, Verkehr, Energie, Technik - Verkehr Lärm- und Schwingung.  
Kartographie: GIS der Steiermärkischen Landesregierung, Abteilung 10, Verkehr, Energie, Technik - Verkehr Lärm- und Schwingung.  
Immissionspunktstand 10 m.  
Datenstand: Dezember 2016.  
Kartographie: Dezember 2016.

Beurteilungspegel LAeq in dB:

- < 35 dB
- 35 dB - 39,9 dB
- 40 dB - 44,9 dB
- 45 dB - 49,9 dB
- 50 dB - 54,9 dB
- 55 dB - 59,9 dB
- 60 dB - 64,9 dB
- 65 dB - 69,9 dB
- 70 dB - 74,9 dB
- 75 dB - 79,9 dB
- > 80 dB

- Messpunkt
- Straße
- Freizeitanlage
- Parkplatz
- Haus

Legende

