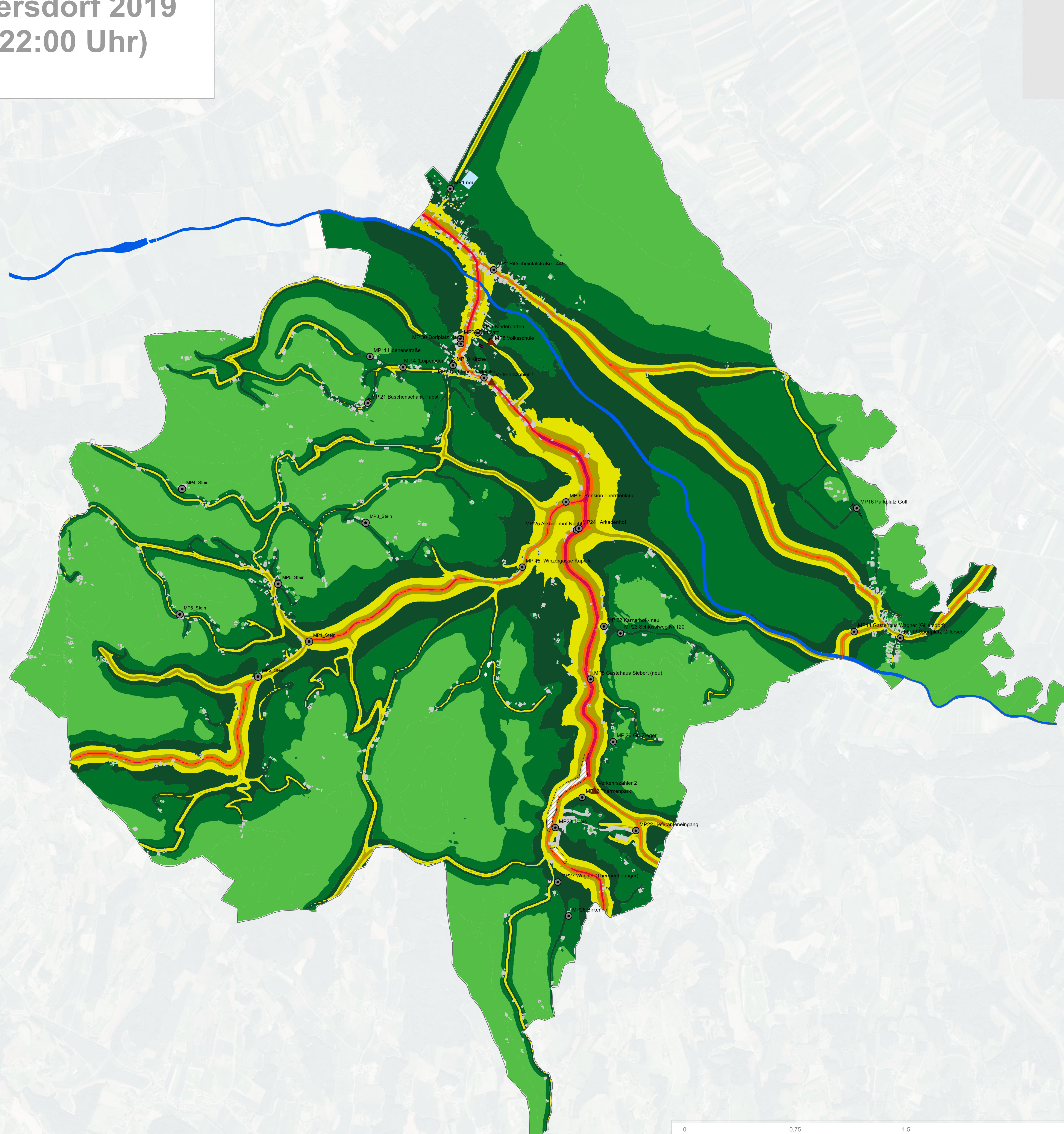


# Schallimmissionskarte Bäderkurort Bad Loipersdorf 2019 Abend (19:00 Uhr - 22:00 Uhr)



## Legende

Beurteilungspegel LAeq in dB:

- < 35 dB
- 35 dB - 39,9 dB
- 40 dB - 44,9 dB
- 45 dB - 49,9 dB
- 50 dB - 54,9 dB
- 55 dB - 59,9 dB
- 60 dB - 64,9 dB
- 65 dB - 69,9 dB
- 70 dB - 74,9 dB
- 75 dB - 79,9 dB
- > 80 dB

- Messpunkt
- Straße
- Sportplatz
- Haus
- Parkplatz
- Gewässer
- ▲ Verkehrszähler
- Kurbezirksgrenze

Beurteilungsgrundlage für die Genehmigung von Kur- und Erholungsorten ist das Steiermärkische Heilvorkommen- und Kurortgesetz sowie die ÖAL-Richtlinie Nr. 32 des Österreichischen Arbeitsringes für Lärmbekämpfung.

Für die Ausweisung eines Kurgebietes sind folgende Richtwerte einzuhalten:

| Gebiet                                 | LAeq in dB |           |
|--|------------|-----------|
|  | bei Tag    | bei Nacht |
| Kur- und Erholungsgebiet               | 45         | 35        |
| Reines Wohngebiet,<br>Ferienwohngebiet | 50         | 40        |
| Allgemeines Wohngebiet,<br>Dorfgebiet  | 55         | 45        |

Zum Nachweis der geltenden Richtwerte ist ein schalltechnisches Gutachten zu erstellen, das alle 5 Jahre auf seine Richtigkeit zu überprüfen und zu aktualisieren ist.

Immissionspunkthöhe 4 m über Gelände  
Immissionspunktabstand 10 m

Kartengrundlage: Amt der Steiermärkischen Landesregierung, Abteilung 7, Referat Statistik und Geoinformation, Fachteam GIS;

Datengrundlage: Amt der Steiermärkischen Landesregierung, Abteilung 15, Referat Lärm- und Strahlenschutz;

Kartenerstellung: Amt der Steiermärkischen Landesregierung, Abteilung 15, Referat Lärm- und Strahlenschutz, heidmarie.proyer@stmk.gv.at

Datenstand: 2019  
Kartenerstellung: 2019

